

Besser dämmen mit

JOMA

JOMA | PERIMETERDÄMMUNG

KELLERAUSSENWÄNDE WIRKUNGSVOLL DÄMMEN

www.joma.de

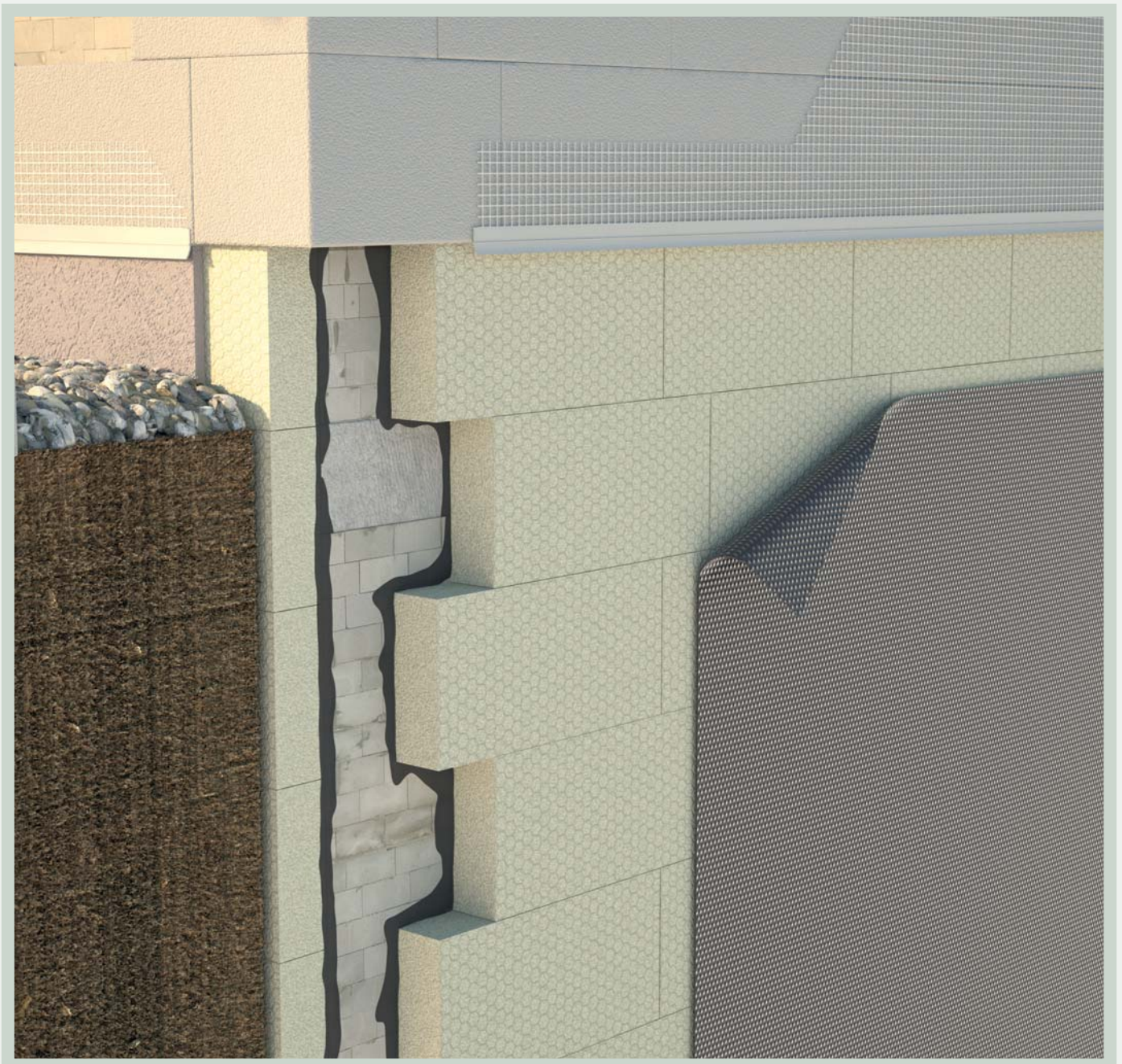
ERDBERÜHRTE DÄMMSYSTEME

SICHER DÄMMEN WO ES AM WICHTIGSTEN IST

AUSGEZEICHNETE PERIMETERDÄMMUNG FÜR KELLERAUSSENWÄNDE

Die Perimeterdämmung von JOMA bildet ein flächendeckendes Schutzschild für Bauprojekte im erdberührten Bereich. Unsere effizienten Wärmedämm Lösungen vermeiden frühzeitiges Auskühlen und Sicherheit für Kelleraußenwände während und nach dem Einbau. Durch eine einfache Montage, schnelle und kurzfristige Lieferung und ein günstiges Preis-Leistungs-Verhältnis.

Kelleraußenwände wirkungsvoll dämmen – mit der JOMA-Perimeterdämmung.





PERIMETERDÄMMPLATTE – GROSSFORMAT

- Bis zu 3 Meter in der Höhe und 1.000 mm in der Breite
- Mindestens 30% Zeitersparnis bei der Verlegung
- Wärmeleitfähigkeit 0,032 und 0,035 W/mK
- Gefahr des Verrutschens verringert sich
- Weniger mögliche Wärmebrücken
- Objektoptimierte Längen

S. 4 – 5



PERIMETERDÄMMPLATTE – B-3000 & B-6000

- 1.000 x 500 und 1.250 x 625 mm
- Hervorragende Putzhaftung
- Wärmeleitfähigkeit 0,032 und 0,035 W/mK
- Einbau in die Schalung möglich
- Erstklassige Wärmedämmung
- Stumpf oder mit Stufenfalz

S. 6 – 7



PERIMETERDÄMMPLATTE – DRÄNAGE

- Einbautiefe bis zu 3 m
- Format 1.250 x 1.010 mm
- Deckfläche 1.240 x 1.000 mm
- Sicherer Anfüllschutz
- Druckfest und verrottungsfrei
- WLG 035
- Wasserabflussleistung nach DIN 4095

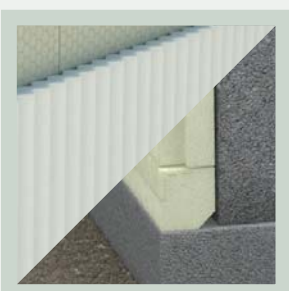
S. 8 – 9



B-ROUND

- 1.250 x 1.000 mm
- Wärmeleitfähigkeit 0,032 und 0,035 W/mK
- Beste Wärmedämmwerte
- Perfekt an den Durchmesser des Behälters angepasst
- mit Hakenfalz und Schwalbenschwanzeinfräsungen erhältlich

S. 10



SICKERPLATTE

- 1.000 x 1.000 mm
- Beidseitige Kanalführung inkl. Abdeckstreifen
- Alterungsbeständig, keine Verrottung

S. 11

PERIMETER HOHLKEHLEN-KEIL

- 1.250 mm lang
- Schnell, einfach, sicher
- Ein Keil = zwei Dicken

PERIMETERDÄMMUNG IM GROSSFORMAT

FLÄCHENDECKENDER, UMFASSENDER SCHUTZ

DIE ZUKUNFTSWEISENDE DÄMMLÖSUNG FÜR DIE KELLERAUSSENWAND

Effiziente Wärmedämmung erhalten Sie mit der geschosshohen JOMA-Perimeterdämmung. Sie kann individuell an die jeweilige Kellerhöhe angepasst werden. So können Deckenrandschalungen integriert und Wärmebrücken vermieden werden. Die großformatige Perimeterdämmung ist in den WLS 032 und WLG 035 erhältlich und bietet zuverlässigen Schutz für erdberührte Bereiche. Herausragend ist die verringerte Verlegezeit und die dadurch resultierende Zeitersparnis von mindestens 30%.



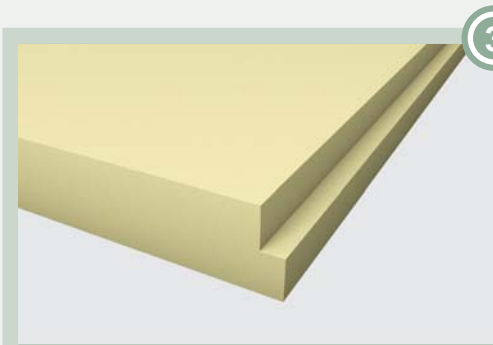
BIS ZU 3 METER

Die großformatigen Dämmplatten können individuell Ihren Anforderungen nach produziert werden. Bis zu einer Höhe von 3 Metern ist die JOMA-Perimeterdämmung lieferbar. Durch großformatige Verlegung und weniger Schneidarbeiten verringert sich die Verlegezeit um mindestens 30%.



EINFACHSTE VERLEGUNG UND WENIGER STÖSSE

Durch das individuell anpassbare Format entsteht deutlich weniger Verschnitt und Schneidarbeit. Aussparungen, wie z. B. Kellerfenster, sind problemlos auszuschneiden und kleinste Zuschnitte werden vermieden. Durch den Einbau der großformatigen Dämmplatte entstehen weniger Wärmebrücken.



PASSIVHAUS GEEIGNET

Die JOMA-Perimeterdämmung ist bis zu einer Dicke von 300 mm beim „Deutschen Institut für Bautechnik“ zugelassen und somit auch für Passivhäuser bestens geeignet. Sie besitzt eine hervorragende Putzhaftung und kann hervorragend im Sockelbereich eingesetzt werden.



VORTEILE

- Mindestens 30% Zeitersparnis
- Einfachste Verlegung
- Weniger Verschnitt
- Weniger Stöße = weniger mögliche Wärmebrücken
- Aussparungen einfachst auszuscheiden
- Gefahr des Verrutschens verringert sich
- Palettiert geliefert – einfachstes Handling
- Auch mit Falz und Rille = optimal i.d. Betonschalung

ZUM FILM

[www.joma.de/anwendungen/
kelleraussenwand/
perimeter-geschosshoch/](http://www.joma.de/anwendungen/kelleraussenwand/perimeter-geschosshoch/)



TECHNISCHE DATEN

Großformat Höhe	Bis zu 3 m
Großformat Breite	1.000 mm, 985 mm (bei Stufenfalz)
Dicken	50 – 300 mm
Einbautiefe	3 m
Druckspannung bei 10% Stauchung	150 kPa
Wärmeleitfähigkeit	0,032* und 0,035 W/mK
Zulassungsnummer	Z-23.33-1223 / Z-23.33-2018

* nur bis 3 m Einbautiefe

PERIMETERDÄMMUNG B-3000, B-6000 UND XB-3000

KOSTENOPTIMIERTER SCHUTZ

KELLERAUSSENWÄNDE WIRKUNSVOLL DÄMMEN

Wie auch die großformatige JOMA-Perimeterdämmung, erhalten Sie mit der B-3000 und XB-3000 eine effiziente Wärmedämmung. Alle Typen besitzen eine ausgezeichnete Putzhaftung und sind deshalb auch hervorragend für den Einbau im Sockelbereich geeignet. Durch die hohe Druckfestigkeit halten sie auch großen Belastungen stand. Die Perimeter- und Sockeldämmung ist eine Investition, die sich rechnet. Eine lange Lebensdauer und die geringe Wasseraufnahme bieten größte Sicherheit und den besten Wärmeschutz.

1



WÄRMELEITFÄHIGKEIT

Die JOMA-Perimeterdämmplatten bieten den besten Wärmeschutz mit den WLS 032 und WLG 035. Wenn Kellerräume regelmäßig beheizt werden, schreibt die EnEV Wärmeschutzmaßnahmen an Kellerwand und –boden vor. Auch im Hinblick auf einen späteren Kellerausbau, ist eine effektive Dämmung sinnvoll. Bei erstmaligem Einbau, Ersatz oder Erneuerung von Bauteilen ist ein maximaler U-Wert von $0,4 \text{ W}/(\text{m}^2\text{k})$ einzuhalten.

2



PERIMETER XB

Optional lassen sich die Perimeterplatten noch mit einer Wabenstruktur ausstatten. Diese Oberfläche bietet nochmals verbesserte Beton- und Kleberhaftung und lässt sich nachträglich durch das Aufbringen von Filtervlies zu einer Drainageplatte aufrüsten. Eine kostengünstige Art der Verlegung ist das Einlegen der gewabten Platte in die Schalung. Ohne zusätzliche Haftanker erfolgt der Verbund während der Aushärtungsphase des Betons von selbst. Lediglich im Sockelbereich muss gedübelt werden.



VORTEILE

- Hervorragende Putzhaftung
- Für Sockeldämmbereich geeignet
- Einbau in die Schalung möglich
- Schnell, sicher, wirtschaftlich
- Erstklassige Wärmedämmung

TECHNISCHE DATEN

Format	1.000 x 500 und 1.250 x 625 mm
Kantenbearbeitung	Stumpf- oder Stufenfalz
Wärmeleitfähigkeit	0,032* und 0,035 W/mK
Stärken	50 – 300 mm
Einbautiefe	3 m / 6 m
Wasseraufnahme	< 5,0 Vol.-%
Druckspannung bei 10% Stauchung	150 kPa / 250 kPa
Zulassungsnummer	Z-23.33-1223 / Z-23.33-2018

* nur bis 3 m Einbautiefe

PERIMETERDÄMMPLATTE – DRÄNAGE

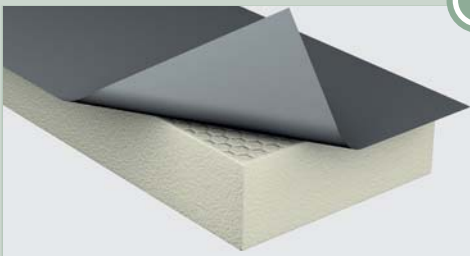
MIT FILTERVLIES

SCHLUSS MIT FEUCHTEN KELLERAUSSENWÄNDEN

Die JOMA-Dränageplatte gibt höchste Sicherheit für Planer, Verarbeiter und Bauherren. Der Ausbau von Kellerräumen erfordert, durch die höhere Wasserbeanspruchung, einen entsprechenden Schutz gegen Wasser und Kälte. Die Wasserablaufkanäle mit Filtervlies nach DIN 4095 übertreffen die Vorschriften um ein Vielfaches.



1



FILTERT, DRÄNT UND STABILISIERT

Das ankommende Wasser wird gefiltert und druckfrei nach DIN 4095 durch Kanäle abgeleitet. Die Erdanschüttung wird vor der wirksamen Dränung getrennt. Zusätzlich wird der anstehende Boden gegen Auswaschungen stabilisiert.

2



SCHÜTZT UND SICHERT

Das Gebäude ist vor mechanischen Beschädigungen geschützt. Es wird eine uneingeschränkte Funktionssicherheit für die gesamte Nutzungsdauer des Bauwerkes gesichert.



VORTEILE

- Erstklassige Wärmedämmung
- Optimale Dränageleistung
- Sicherer Anfüllschutz
- Druckfest und verrottungsfrei
- Wirtschaftlich und dauerhaft

TECHNISCHE DATEN

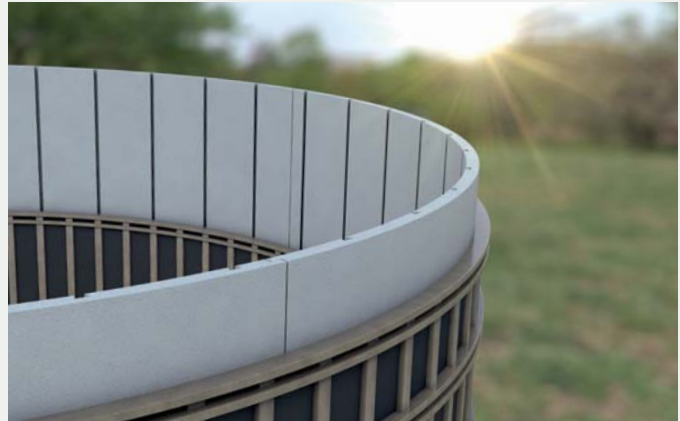
Einbautiefe	Bis zu 3 m
Format	1.250 x 1.010 mm
Deckfläche	1.240 x 1.000 mm
Wärmeleitfähigkeit	0,035 W/mK
Druckspannung bei 10% Stauchung	150 kPa
Zulassungsnummer	Z-23.33-1223
Stärken	50, 60, 80, 100, 120 mm

B-ROUND

RUNDUM GEDÄMMT

DIE DÄMMUNG FÜR RUNDE GEBÄUDE

Auch für runde Gebäude, wie zum Beispiel im Bereich des Biogas-Anlagen-Baus, bietet JOMA eine Dämmlösung. JOMA-B-ROUND lässt sich einfach verarbeiten und kann in die Schalung mit eingelegt oder nachträglich angebracht werden. B-Round passt sich den erschwerten Gegebenheiten optimal an und kann in der jeweiligen Behältnisgröße erstellt werden. Optional können die Platten mit Schwalbenschwanzfräsungen und/oder Klickfalz geliefert werden.

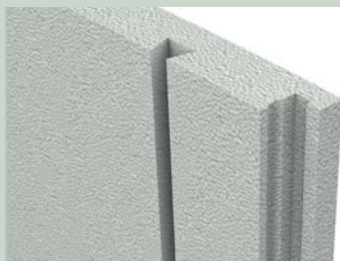


VORTEILE

- Beste Wärmedämmwerte
- Perfekt an den Durchmesser des Behälters angepasst
- Klickfalz zur maximalen Passgenauigkeit und Sicherheit
- Hinterfräsung zur optimalen Haftung bei Anbetonieren

TECHNISCHE DATEN

Format	Abhängig von der Behältergröße, ca. 1.250 x 1.000 mm
Stärken	50 – 300 mm
Wärmeleitfähigkeit	0,035 W/mK
Druckspannung bei 10% Stauchung	150 kPa
Zulassungsnummer	Z-23.33-1223



1

KLICKFALZ

Den perfekten Stop für Wärmebrücken und Luftdurchgang bietet der JOMA-Klickfalz. Die dichte Oberfläche verhindert das Durchdringen von Zementmilch beim Anbetonieren. Die Dämmplatten sind eng miteinander verbunden und bieten optimalen Schutz – das Risiko einer reduzierter Dämmwirkung im Stoßbereich wird eliminiert.



2

SCHWALBENSCHWANZFRÄSUNG

Zusätzliche Verankerungen beim Anbetonieren sind mit der JOMA-Schwalbenschwanzfräsung nicht mehr nötig. Durch die spezielle Einfräsung wird soviel Beton aufgenommen, dass eine sehr gute Haftung zwischen Dämmplatte und Beton entsteht.

SICKERPLATTE

WIRKSAMER SCHUTZ FÜR KELLERAUSSENWÄNDE

DIE LÖSUNG BEI NICHT BINDIGEN BÖDEN

Eine sichere und funktionelle Lösung, speziell für nicht bindige Böden, bietet die JOMA-Sickerplatte. Sie ist für den Einsatz beim Neubau, als auch bei der Sanierung von bereits feuchten Kelleraußenwände, bestens geeignet. Die Sickerplatte – Anfüllschutz mit Zusatznutzen.



VORTEILE

- Alterungsbeständig, keine Verrottung
- Dauerhaft sichere Materialeigenschaften
- Kein Verschnitt, da endlos verlegbar
- Einfach und schnell in der Handhabung

TECHNISCHE DATEN

Format	1.000 x 1.000 mm
Stärken	60 mm
Ausstattung	Beidseitige Kanalführung inkl. Abdeckstreifen

PERIMETER HOHLKEHLEN-KEIL

DIE SAUBERE LÖSUNG LIEGT IM DETAIL

HERVORRAGENDE PERIMETER-QUALITÄT

Im Bereich der Hohlkehlen müssen Perimeter-Dämmungen oft zeitaufwändig ausgeschnitten werden. Einfacher und zeitsparender geht es mit dem JOMA Hohlkehlen-Keil. Er wird einfach in die Hohlkehle geklebt und anschließend die Perimeterplatte darauf gesetzt.



VORTEILE

- Schnell, einfach, sicher
- Ein Keil = zwei Dicken
- Auch für Stufenfalz verwendbar

TECHNISCHE DATEN

Länge	1.250 mm
Stärken	80 / 100 mm, 120 / 140 mm, 160 / 180 mm

DIE JOMA-PRODUKTWELT

ANWENDUNGSBEREICHE



- 1 DACH
- 2 DACHBODEN
- 3 PFETTENDÄMMUNG
- 4 KELLERDECKE
- 5 FASSADE

- 6 JALOUSIEKASTEN
- 7 KELLERAUSSENWAND
- 8 ESTRICH
- 9 AKUSTIK

Besser dämmen mit

JOMA



Service-Leistungen



IHRE BESTELLUNGEN

[www.joma.de/kontakt/
anfrageformular/](http://www.joma.de/kontakt/anfrageformular/)



IHRE ANFRAGEN

www.joma.de/kontakt

JOMA-Dämmstoffwerk GmbH

Jomaplatz

87752 Holzgünz
Telefon (08393) 78-0
Telefax (08393) 78-15

Cretzschwitz Nr.31

07554 Gera
Telefon (036695) 81-0
Telefax (036695) 203-41



**INDIVIDUELLE LÖSUNGEN UND
BERATUNG ERHALTEN SIE VON
UNSEREM SERVICE-TELEFON:**

Telefon (08393) 78-13
Telefax (08393) 78-15
E-Mail technik@joma.de

www.joma.de